

# MÅNEDSFOKUS: DECEMBER 2023 (UGE 49-52)

SE TIDLIGERE MÅNEDSFOKUS HER

RETTIDIG BOOKING DEADLINE: 17. NOVEMBER

## BIOKARMA - ER TILBAGE!

### HVAD ER BOKARMA?



#### Unikt værktøj

Unikt værktøj der kan måle samlet dækning på tværs af tv og biograf.



#### Single source data

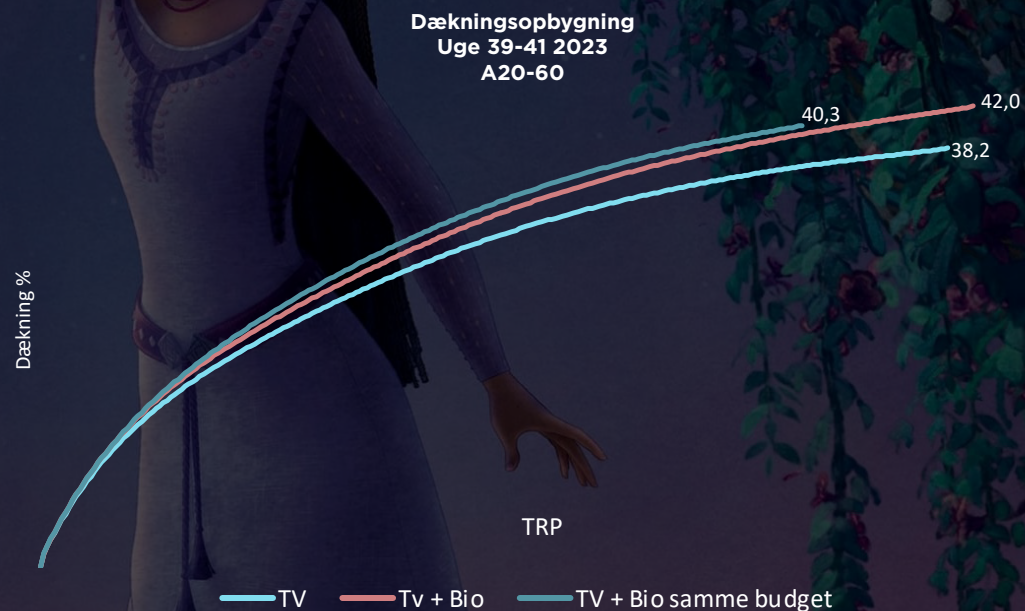
Single Source data fra Nielsen, der benytter sandsynlighed for om en respondent har været i biografen ud fra input målgruppe og biografkampagnens størrelse.



#### Budget allokering

Kan give viden om, hvor stor en andel af budgettet man med fordel kan allokere til biograf for at opnå en større kampagnedækning.

### BIOGRAF PÅ TOPPEN GIVER MERDÆKNING



### FORUDSÆTNINGER



A20-60



Uge 39-41 2023

#### Scenarie 1: TV Alene

Ren TV-kampagne på 250 TRP  
Stationsplit (TRP): TV2 (46%), Viaplay (41%) og WBD (13%)

#### Scenarie 2: TV + Biograf på toppen

TV-kampagne på 250 TRP, hvor biograf-TRP på 6,7 lægges på toppen

#### Scenarie 3: TV + Biograf samme budget

Bio-TRP lægges til TV-kampagnen, men der trækkes samtidig budget ud af TV-kampagnen svarende til budget på TV

#### Scenarie 1: TV Alene

38,2% nettodækning

#### Scenarie 2: TV + Biograf på toppen

42% nettodækning  
**10,0% merdækning**

#### Scenarie 3: TV + Biograf samme budget

40,3% nettodækning  
**5,5% merdækning**

### KONKLUSION

Biografen kan give merdækning på en tv-kampagne, både hvis biograf kommer på toppen, men også når man flytter budget fra TV til biograf. Opmærksomheden, og den dertilhørende impact og effekt for én biograf-eksponering kontra én TV-eksponering, er dertil også unik og markant større.

Hvis I som mediebyureau har adgang til Advantage, kan du/I også få adgang til BioKarma fra Dansk Reklame Film. Ønsker du at høre mere om BioKarma eller få lavet kørsler på konkrete scenarier, kan du kontakte os [her](#).



# FILMFOKUS: DECEMBER 2023 (UGE 49-52)

RETTIDIG BOOKING DEADLINE: 17. NOVEMBER



**07.12.23**

BILLETTESTIMAT: 200.000  
KERNEGRUPPE: Familie

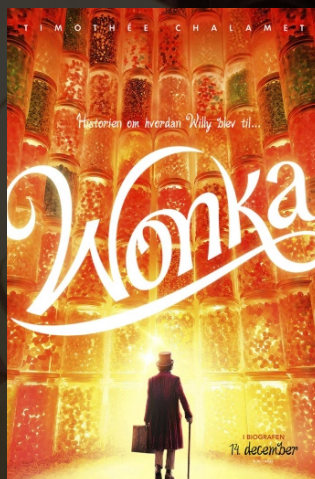
'**ØNSKET**' er Disneys nye episke animeret musical, der finder sted i ønskerses rige Rosa. Her bliver vi præsenteret for den unge Asha - en optimist med et skarpt sind, der bekymrer sig uendelig meget om sit samfund. Skaberne af filmen har tidligere stået bag 'Frost' 1 & 2, som var to verdensomspændende



**14.12.23**

BILLETTESTIMAT: 300.000  
KERNEGRUPPE: P30+

En fortsættelse til den danske klassiker '**NATTEVAGTEN**' fra 1994. Ole Bornedal står bag manuskript og instruerer fortsættelsen, som han også gjorde på den originale film, og flere af hovedrollerne vender tilbage, herunder Nikolaj Coster-Waldau, Kim Bodnia og Ulf Pilgaard.



**14.12.23**

BILLETTESTIMAT: 150.000  
KERNEGRUPPE: Familie

'**WONKA**' handler om chokoladekongen fra Roald Dahls elskede roman om 'Charlie og chokoladefabrikken'. Timothée Chalamet spiller hovedrollen som en ung Willy Wonka, der er spækket med ideer og fast besluttet på at ændre verden én lækker bid ad gangen.

## DECEMBER: BILLETTESTIMATER I DRF-NETVÆRKET

Uge	12+	Familie
49	59.000	30.000
50	98.000	43.000
51	103.000	50.000
52	118.000	56.000

Kilde: Baseret på DRF billettestimater, afrundede tal

## TOP 10 FILM: DE KOMMENDE SEKS MÅNEDER

Premieredato	Titel	Billettestimat
13.06.24	<u>Inderst inde 2</u>	400.000
21.03.24	<u>Jagtsæson 2: I medgang og modgang</u>	300.000
13.03.24	<u>Dune: Part Two</u>	250.000
02.05.24	<u>Deadpool 3</u>	250.000
07.03.24	<u>Kung Fu Panda 4</u>	225.000
01.02.24	<u>AFD Q - Den grænseløse</u>	200.000
27.06.24	<u>M:I 8 - Dead Reckoning Part Two</u>	200.000
18.04.24	<u>Hammarskjöld</u>	175.000
22.02.24	<u>Rom</u>	175.000
29.02.24	<u>Fuld af kærlighed</u>	150.000

### Andre udvalgte film i perioden:

The Ballad of Songbirds and Snakes (16.11), Napoleon (23.11), Synkefri (30.11), The Old Oak (07.12), Bedre tider (21.12), Langt fra andedammen (21.12), Lee (25.12), Fallen Leaves (25.12), Anyone But You (25.12), Aquaman and the Lost Kingdom (25.12)



### QUIZ

Svar på quiz-spørgsmål om månedsfokus - og vær med i lodtrækningen om 5x2 biografbillerter! Klik [her](#) for at deltage

